

Exclusif
Points de Vente

Analyse des stratégies d'investissements toutes TV en 2009

(Source : TNS MI - Traitement TF1 Publicité)

Budget TTV 2009

73 367 K€

(PdM Hertzien : 79 % ;
PdM TNT : 15 % ;
PdM CabSat : 6 %)

9 annonceurs
34 produits
68 campagnes

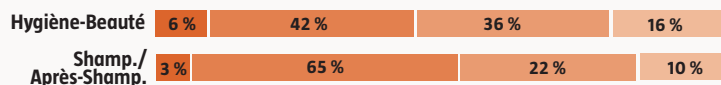


Méthodologie

Analyse factorielle, suivie d'une typologie des campagnes d'investissements TTV*, chaque campagne étant caractérisée par une soixantaine de variables, telles que le budget investi (TTV, hertzien, TNT, CabSat), le nombre de chaînes choisies, la durée... In fine, les arbitrages mis en évidence sont ventilés en grandes stratégies.

(*) Total TV.

Répartition des campagnes par stratégie



- **Conquête** : stratégie offensive pour gagner des parts de marché, acquérir une forte visibilité dans des secteurs hyperconcurrentiels et gagner très rapidement en notoriété
- **Going** : stratégie de renforcement de la marque : soutenir des produits déjà bien installés
- **Ciblage** : stratégie ciblant un public particulier
- **Exclusif** : stratégie investissant quasi exclusivement sur une seule plateforme (hertzien, TNT, ou CabSat)

Caractéristiques d'une campagne moyenne du secteur SHAMPOING, APRÈS-SHAMPOING vs HYGIÈNE BEAUTÉ

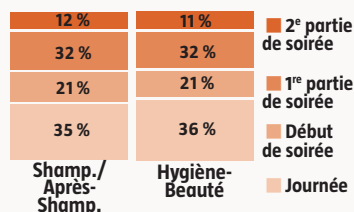
BUDGET MOYEN TTV (EN K€) : **1079** → -0,8 %

NOMBRE MOYEN DE SPOTS TTV : **510** → -12 %

DURÉE MOYENNE TTV (EN JOURS) : **25,3** → +2,9

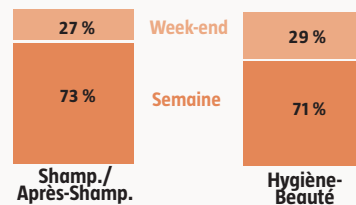
NOMBRE DE CHÂÎNES UTILISÉES TTV : **9,7** → -0,3

Répartition du budget par moment de la journée



Données disponibles uniquement sur les chaînes hertziennes et TNT

Répartition du budget en semaine/week-end



Données disponibles sur l'ensemble des chaînes

ZOOM selon les univers de chaînes utilisés (Hertzien / TNT / CabSat)

74 % des campagnes communiquent simultanément sur les 3 univers de chaînes : Hertziennes, TNT et CabSat.

soit **86 %** des investissements totaux du secteur

Sur cette base :

En moyenne, une campagne qui communique sur les 3 univers de chaînes délivre une PRESSION GRP* sur les femmes RDA <50 ans de... :

Shamp./Après-Shamp. **382**

Hygiène-Beauté **375**

* **Méthodologie** Les données d'audience disponibles en 2008 portaient sur les écrans publicitaires datés pour les chaînes hertziennes nationales et sur les quarts d'heure pour les chaînes TNT et câble/satellite. La pression GRP TTV est donc une approximation.