

Embargo levé le mardi 15 juin 2010 à 8h00.

L'activité e-commerce des TPE-PME



ENQUÊTE 2010



Sommaire

PowerBoutique

Stéphane Escoffier
Directeur Général

Tél. +33 (0) 4 67 36 59 79
Fax +33 (0) 4 67 36 41 51
E-mail sescoffier@powerboutique.com

Agence Wellcom

Ghyslaine Clodion
Aurélien Rouby

Tél. +33 (0) 1 46 34 60 60
E-mail gc@wellcom.fr
ar@wellcom.fr

PowerBoutique® est une marque déposée de Doyousoft SA. Tous droits réservés, 2000-2010.

Maquette / www.grafilignesud.fr

Crédits photographiques :
visuel de couverture © Fotolia - Amy Walters

Méthodologie..... 3

Evolution du nombre de sites e-commerce..... 4

Evolution de l'audience des sites
(visites/pages vues)..... 5

Evolution des commandes
et du panier moyen..... 6

Evolution du chiffre d'affaires des sites..... 7

Nombre de sites avec activité export..... 8



Méthodologie

> Sources et traitement des données

Parmi les milliers de sites-commerce utilisant le service PowerBoutique à ce jour, 1890 ont été retenus pour les besoins de cette enquête.

Les critères de sélection de cet échantillon représentatif sont les suivants :

- 12 mois consécutifs d'activité entre le 1^{er} janvier et le 31 décembre 2009
- l'entreprise propriétaire du site ne compte pas plus de 20 salariés

Les dix régions étudiées comptent chacune un échantillon supérieur à 100 sites, conformes aux conditions précédentes.

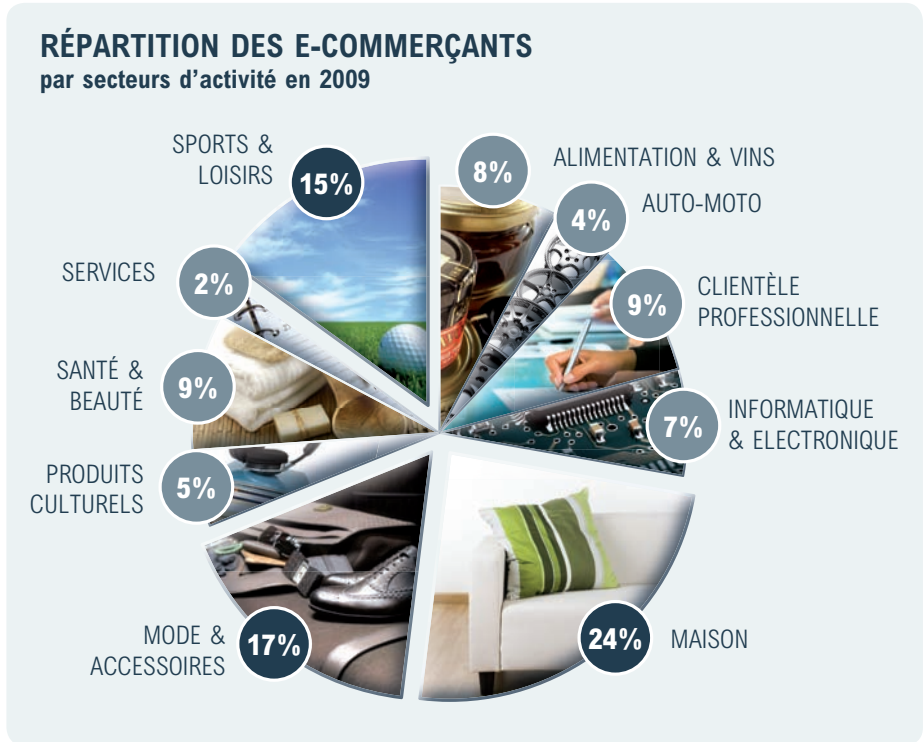
Chaque site étudié présente un catalogue d'offres et permet la commande en ligne à travers un panier : calcul de TVA, frais de port et choix du mode de règlement.

Le graphique ci-contre illustre la diversité des produits commercialisés et des secteurs d'activité représentés.

Les résultats de cette enquête sont le fruit d'un traitement statistique des données d'activité directement extraites de la plate-forme technique de Doyousoft, laquelle héberge l'intégralité des sites e-commerce réalisés avec PowerBoutique.

Les tendances publiées sont obtenues en comparant les résultats de l'année 2009 par rapport à ceux de l'année 2008 (du 1^{er} janvier au 31 décembre).

Sont considérés comme exportateurs, les sites ayant validé au moins une commande avec une adresse de livraison localisée en dehors du territoire de France Métropolitaine.





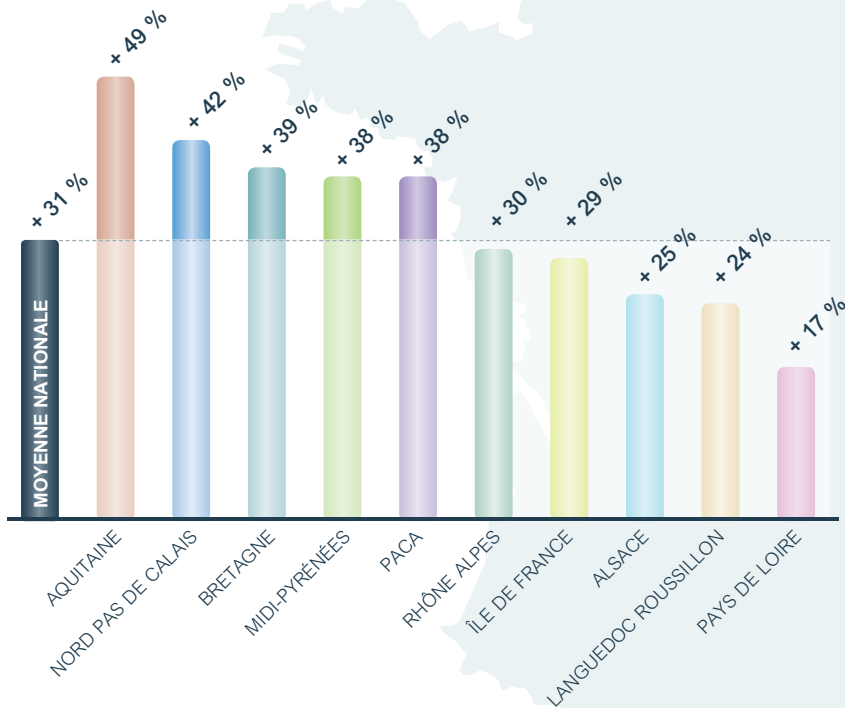
Les professionnels séduits par la vente en ligne

> Augmentation du nombre de sites e-commerce

Moyenne nationale
+ 31%

Le dynamisme du commerce électronique incite les entreprises à s'équiper en site e-commerce : pour 4 sites en 2009, on en comptait seulement 3 l'année précédente. L'Aquitaine et le Nord Pas de Calais enregistrent les plus fortes croissances en terme de e-commerçants régionaux.

Tendances régionales





Des internautes à satisfaire

> Evolution de l'audience des sites

Moyenne nationale

Augmentation du nombre de visiteurs

+ 37%

Augmentation du nombre de pages vues

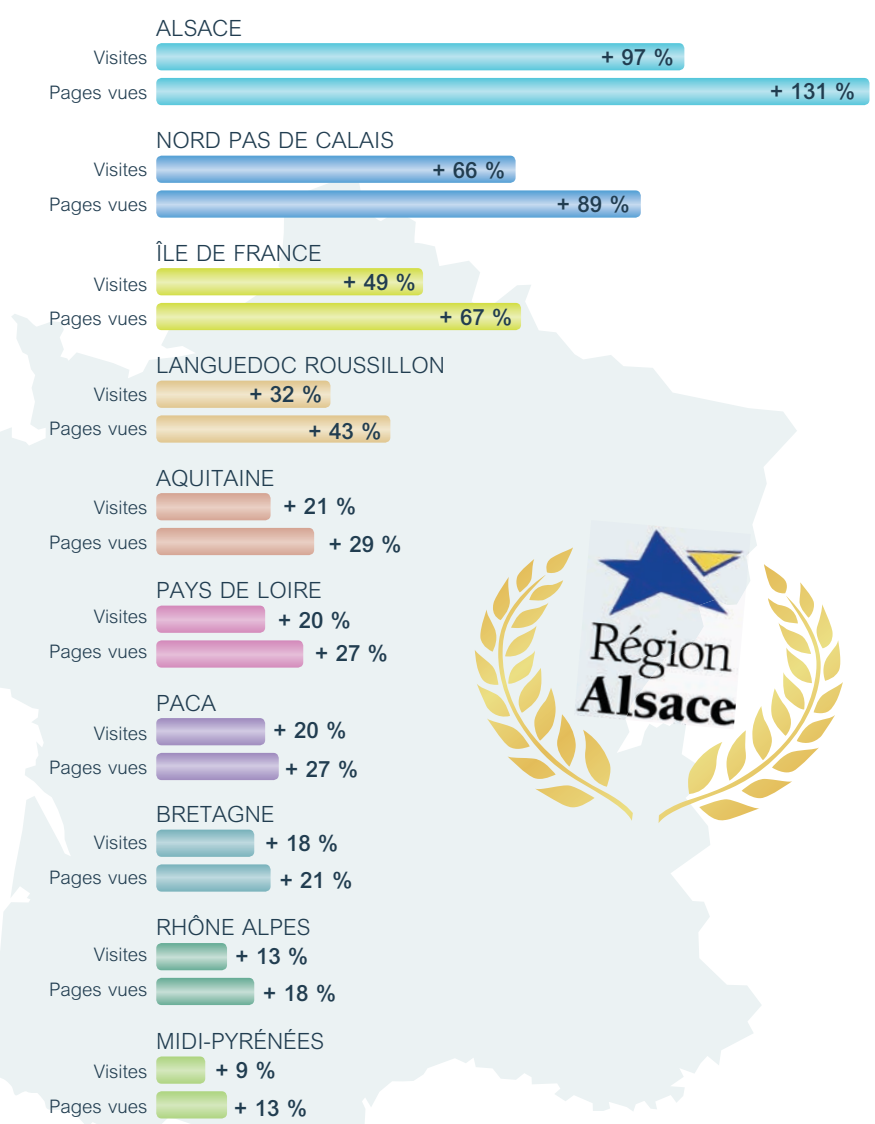
+ 50%

Ouvrir un site e-commerce est une chose, encore faut-il attirer des visiteurs !

Les données d'audience, les visites comme les pages vues, attestent de la vitalité de la demande pour les offreurs.

La propagation de l'accès au haut-débit, une population d'internautes en constante évolution et dont le portrait robot ne cesse d'évoluer (diversité des profils des utilisateurs en terme d'âges, sexes, catégories socio-professionnelles, usages, etc.),... autant de facteurs de croissance d'audience dont bénéficient les sites e-commerce.

Tendances régionales





Des commandes Internet en hausse

> Croissance du nombre de transactions

Moyenne nationale

Évolution du nombre de commandes

+ 65%

Montant moyen par commande

136 €

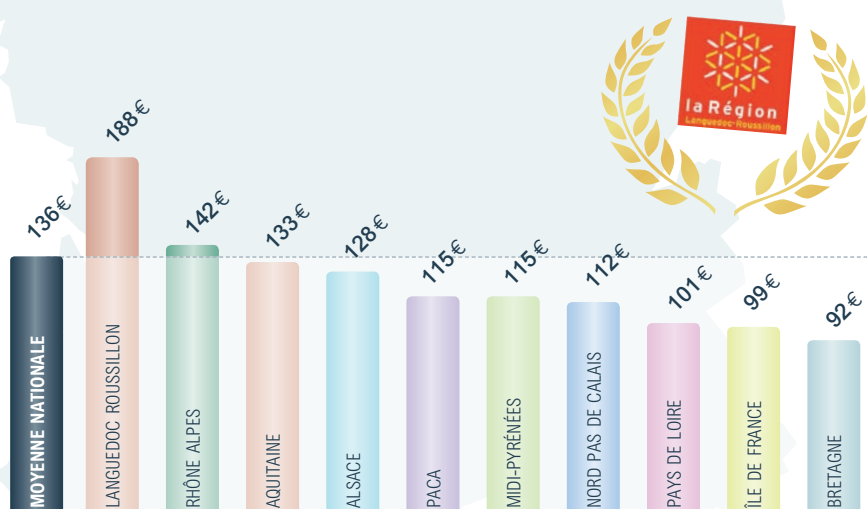
Convertir les visiteurs en acheteurs, tel est l'objectif de chaque e-commerçant.

Promotions, ventes croisées, bons d'achat, nouveautés, ... l'éventail des outils d'animation commerciale d'un site est très large. A l'augmentation du nombre de commandes, bien supérieure à celle du nombre de sites en activité, vient s'ajouter un panier moyen élevé et stable (132 € en 2008).

81 % des commandes sont réglées avec un moyen de paiement électronique, 19% le sont par chèque ou virement.



> Croissance du nombre de commandes



> Montant du panier moyen

Un chiffre d'affaires Internet en pleine croissance

> Croissance moyenne du CA total/par site

Moyenne nationale

Chiffre d'affaires total

+ 69%

Chiffre d'affaires par site

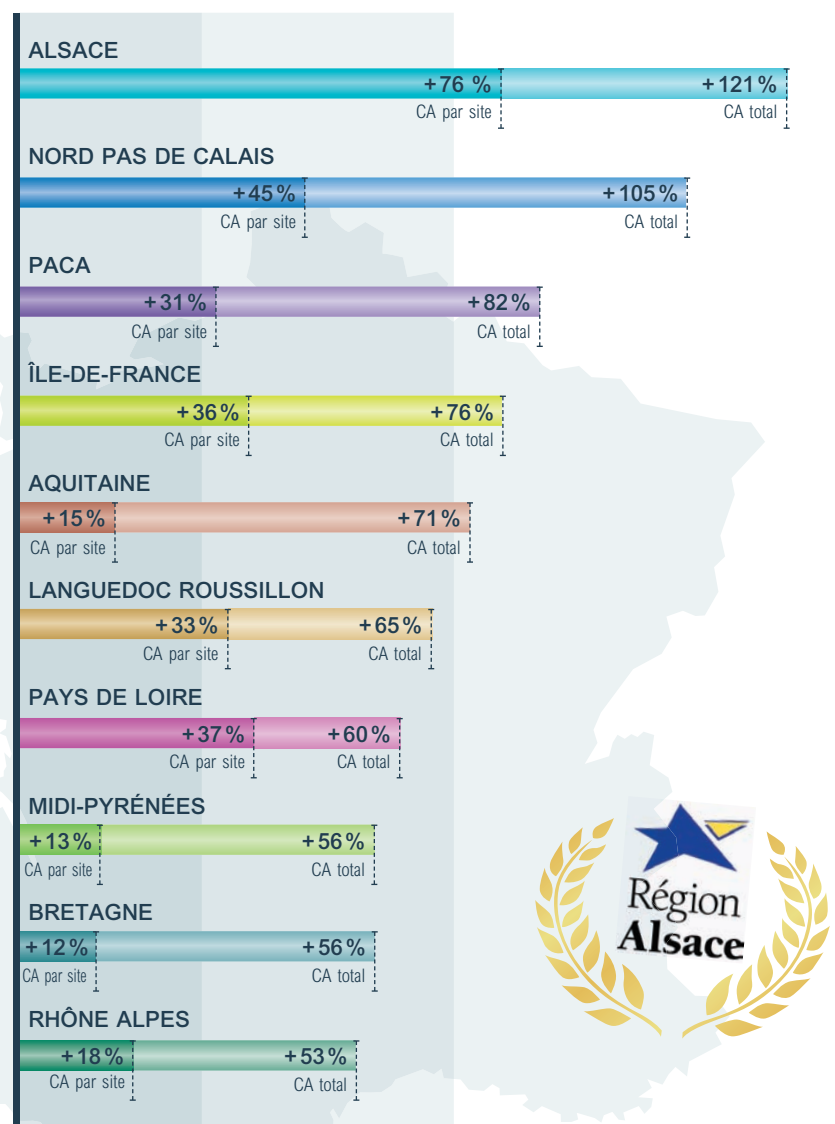
+ 29%

Visiteurs et commandes en hausse, panier moyen stable...

Le résultat est une augmentation logique de l'activité.

Plus remarquable : la croissance annuelle moyenne pour chaque site, en dépit d'une concurrence avivée par l'émergence de nouveaux offreurs.

Tendances régionales





Site e-commerce : un tremplin vers l'export

> Part des sites enregistrant une activité export

Moyenne nationale
70%
des sites exportent

Si le chiffre d'affaires généré à l'export constitue encore aujourd'hui une part minime du chiffre d'affaires global (11%), **il est à noter que le nombre de sites qui effectuent des livraisons en dehors du territoire national est important.**

Ainsi, les **ventes réalisées au sein de l'Union Européenne (55%)** comme dans le reste du monde (45%) représentent **un tremplin d'activité réel pour les sites e-commerce.**

Tendances régionales

